

住化式自動灌水・施肥システム機器

よくばりシステム

省力化

少量多頻度灌水

日射比例制御

チューブ内洗浄

灌水資材の製造・販売の豊富な経験を活かし、
あなたの栽培現場に最適な灌水自動化設備をご提案します。

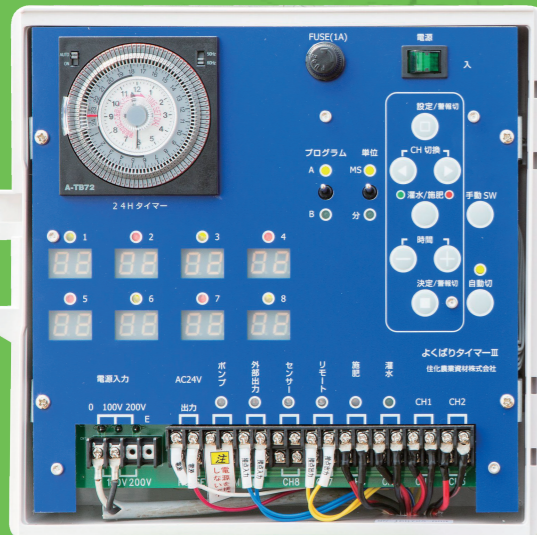


「ムラなく灌水」で検索！
灌水資材 製品情報
ホームページ



日射コントローラーVer.6

簡単操作でオプション
たっぷり!



よくばりタイマーⅢ8 (標準モデル)

住化農業資材株式会社

よくばりタイマーⅢ 仕様一覧

モデル/仕様	標準モデル	F/Pモデル		週間モデル
		F仕様	P仕様※1	
チャンネル数	4ch/8ch	4ch/8ch		4ch/8ch
設定プログラム数	A/B 2種類(手動切替)	A/B 2種類(自動切替 可)		A/B2種類(手動切替)
日射コントローラーによる制御	○	○※2		○
流量制御	—	—	○※3	—
曜日設定	—	—		○
動作開始時刻	設定時刻通り	設定時刻より約20分後		設定時刻通り
最短運転設定間隔	30分	30分		5分

※1 F/Pモデル(P仕様)は受注生産です。納期:約2週間(ご注文時に「P仕様」とご明記下さい。)

※2 日射コントローラーの積算設定値にて、Aプログラムが動作します。

※3 F/Pモデル(P仕様)には、パルス式流量計が別途必要です。

よくばりタイマーⅢ 仕様書

接続電磁弁	電磁弁DC24V (電動弁使用不可) ※GSV/GSV2の使用を推奨
最大接続電磁弁数	システム電磁弁: 4ch (4台) / 8ch (8台) メインバルブ用電磁弁: 1台、施肥用電磁弁: 1台、灌水用電磁弁: 1台 ※1回の動作で同時に開閉動作が可能な電磁弁は最大3台まで
灌水タイマー	標準、F/Pモデル: アナログ24時間タイマー 週間モデル: デジタル24時間タイマー
灌水/施肥 動作時間設定	[分] モード...1分刻み設定 (動作設定可能時間: 1分~99分) [MS] モード...6秒刻み設定 (動作設定可能時間: 6秒~9分54秒)
灌水/施肥 切替スイッチ	灌水 (緑LED) → 施肥 (赤色LED) → スキップ/停止 (LED消灯) の順番で繰り返し
連動運転	3台まで可能 (親機の灌水終了後、子機がパルスを受け取り起動する) ※灌水開始時刻は親機の設定に準ずる
灌水ポンプ起動	ポンプ端子 (無電圧接点) 利用 ※灌水ポンプ起動オプション機器「よくばりタイマー用ポンプ連動盤」の使用を推奨
接続端子	入力 [リモート端子] (短絡で起動) / [センサー入力] (短絡で起動キャンセル) [パルス端子] (パルス型流量計接続) ※接続しない場合は、常時短絡させておく事
	出力 [電磁弁出力端子] (DC24V) / [アラーム出力端子] (無電圧接点) / [AC24V出力端子] (AC24V・日射コントローラー電源用) [ポンプ端子] (無電圧接点) ※「よくばりタイマー用ポンプ連動盤」の使用を推奨
電源電圧	商用電源100V/200V兼用
消費電力	18W (無負荷時) ※実際の消費電力は接続するオプション機器、電磁弁により大きくなります。

使用上の注意

- 施工に関しましては専門技術者に依頼して下さい。設計・施工前に取扱説明書をよく読み、機械・設備の安全の確保および本製品の適切な取扱いに配慮して下さい。
- 本製品は電子部品から構成されております。次のような場所でのご使用は本製品の動作に支障をきたす恐れがありますのでご注意ください。
風雨にさらされる屋外/温度が異常に高い場所/直射日光の当たる場所/凍結の恐れのある場所/硫黄系農業を燻蒸する場所/落雷の恐れのある場所
- 接続線取り入れ口は昆虫やナメクジの侵入をゆるし、プリント基板や電源がショートし発火・故障の原因となります。必ずパテ等で塞ぐようにして下さい。

住化農業資材株式会社
https://products.sumika-agrotech.com/irrigation

営業本部 灌水資材部

本社	〒541-0043	大阪市中央区高麗橋4-6-17 住化不動産横堀ビル	TEL.06-6204-1241
北海道営業所	〒067-0022	北海道江別市江別太698	TEL.011-382-2541
東日本営業所	〒323-0152	栃木県小山市大字延島2370-4	TEL.050-1702-1024
四国営業所	〒792-0001	愛媛県新居浜市惣開町5-1 (住友化学愛媛工場内)	TEL.0897-32-3648
九州営業所	〒869-1202	熊本県菊池市旭志籠612	TEL.0968-37-4450

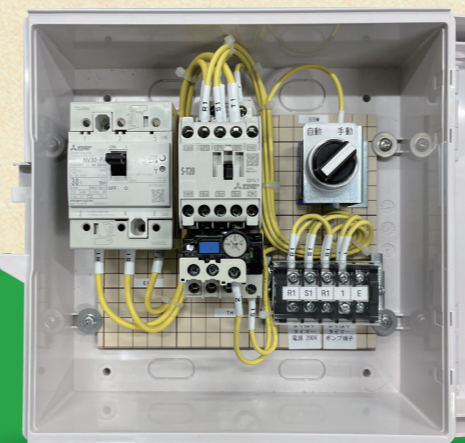
20220902

よくばりシステム

灌水自動化機器 ラインアップ



システム資材 製品情報サイト



よくばりタイマー用ポンプ連動盤

※1.5kw/2.2kw/3.7kwの各仕様取り揃えております。

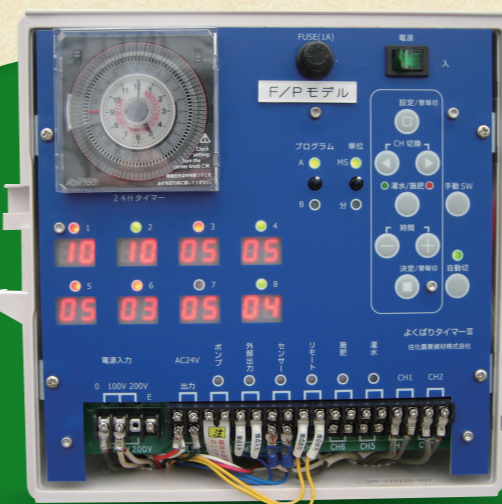
灌水ポンプ起動

住化式 給液ユニット

※20A/25A/40Aの各サイズ、
1液混入型/2液混入型 各仕様取り揃えております。



灌水・施肥 自動切換え



よくばりタイマーⅢ

日射 コントローラー Ver.6



日射 コントローラー用 遮断タイマー

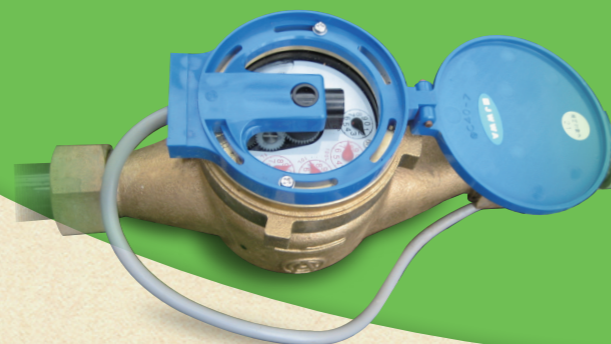
日射比例制御を実施する
時間帯を設定/制限する機器
※AC 100V用/200V用の
仕様取り揃えております。



日射比例制御

パルス式流量計

※よくばりタイマーⅢ F/Pモデル (P仕様) のみ
流量制御対応。



流量制御

系統電磁弁

樹脂製電磁弁 (GSV/GSV2)

※GSV: ネジ式 (25A/50A)
GSV2: ユニオン式 (25A/40A/50A)

