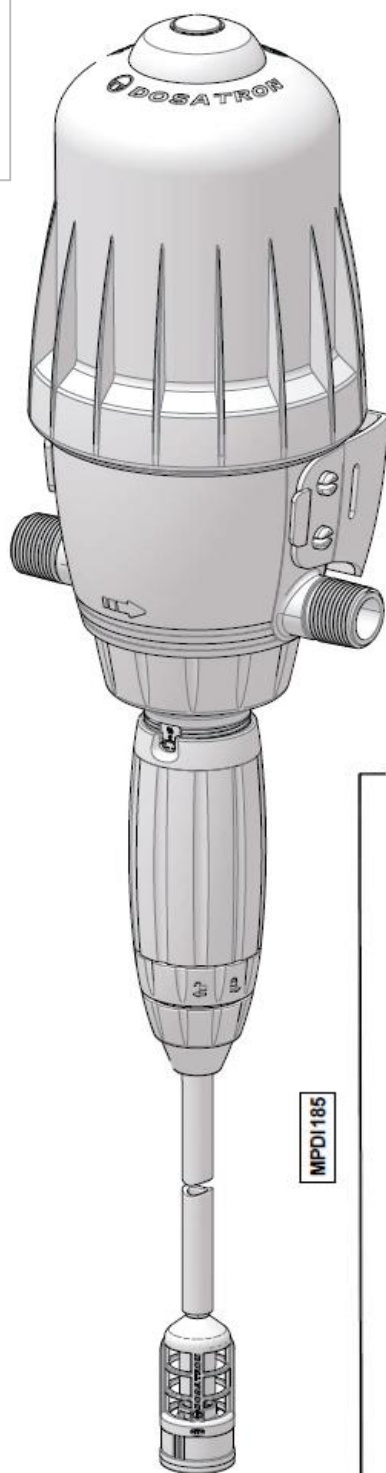


D3 0.2 - 2%

WB6715 (D3GL2VF)
スミカインジェクター20G(グリーン)

3m³/h - 0.2 - 2%
14 GPM - 1:500 - 1:50
0.3 - 6 bar
4.3 - 85 psi



WB6746(スミカオリジナル)
20BG用吸引ホース(4m)
(φ8×12mm、4m)

販売終了

WB6744(PDI-806)
20BG用吸引ホース
(φ8×12mm、1.75m)

(Ø8)

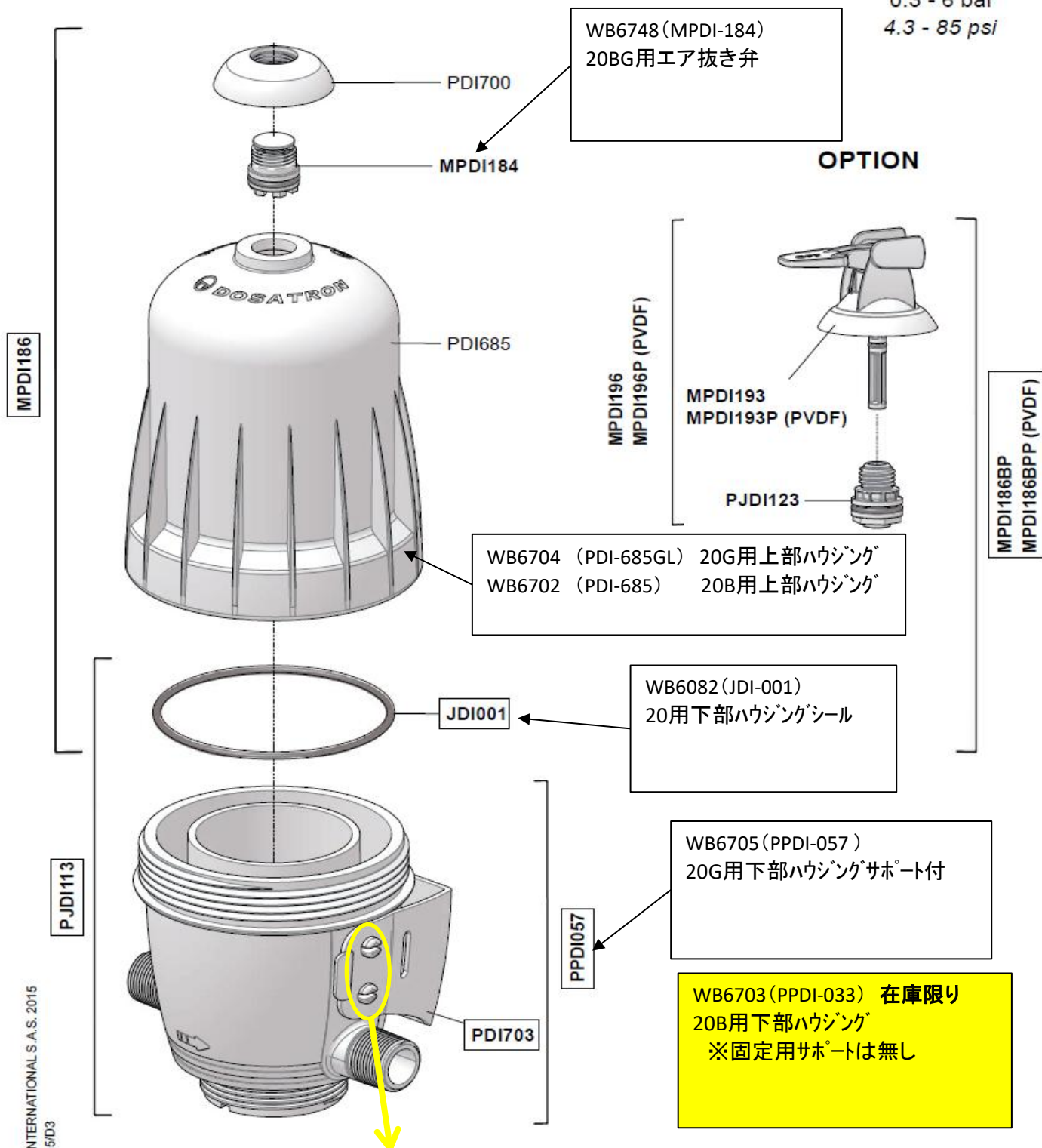
PDI806

WB6747(MPDI-207)
20BG用ストレーナー

MPDI207

D3 0.2 - 2%

3m³/h - 0.2 - 2%
14 GPM - 1:500 - 1:50
0.3 - 6 bar
4.3 - 85 psi

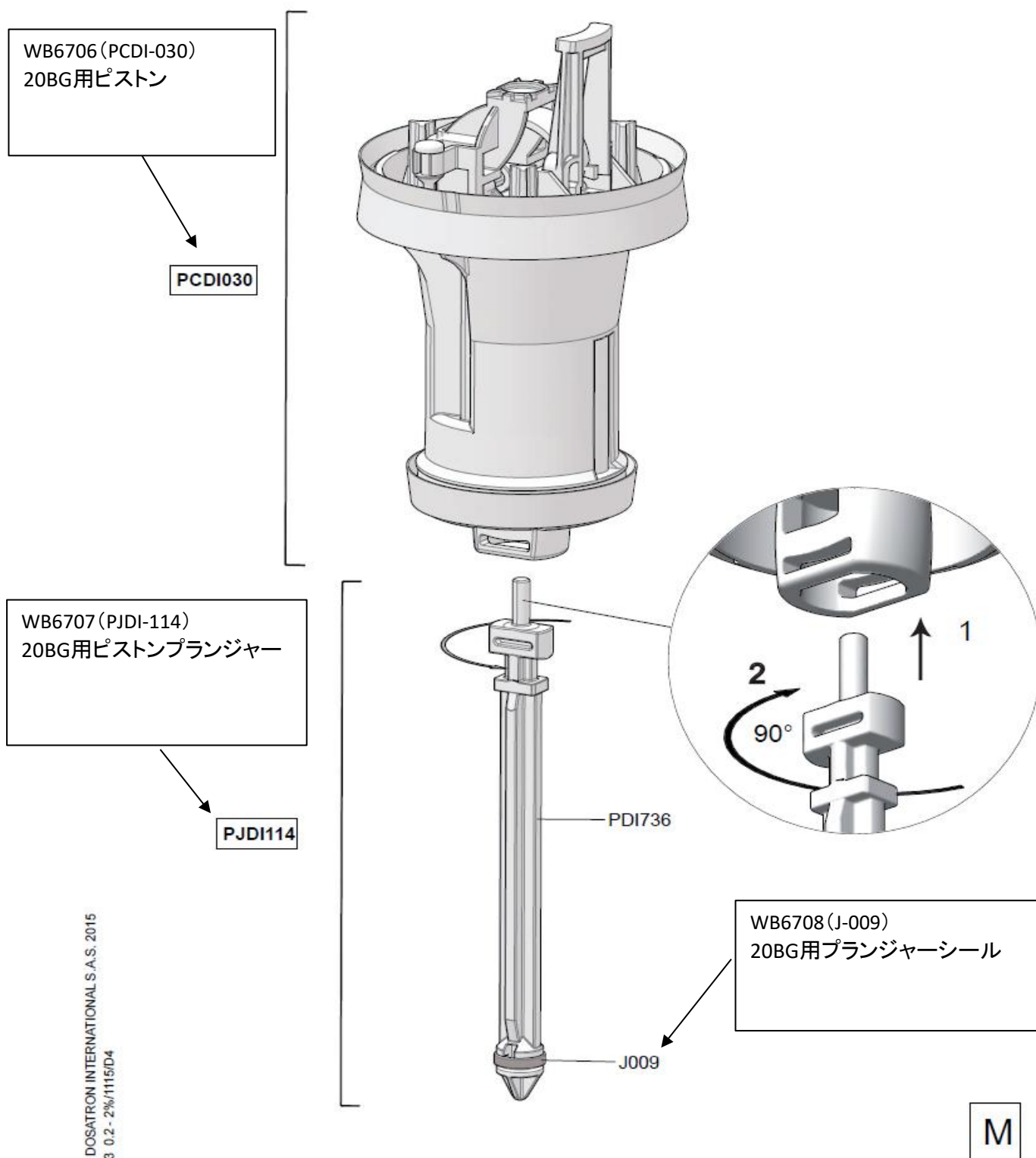


注意) 固定サポートの形状が変わった為、下部ハウジングだけの販売は(B)の在庫限りとなります。

C

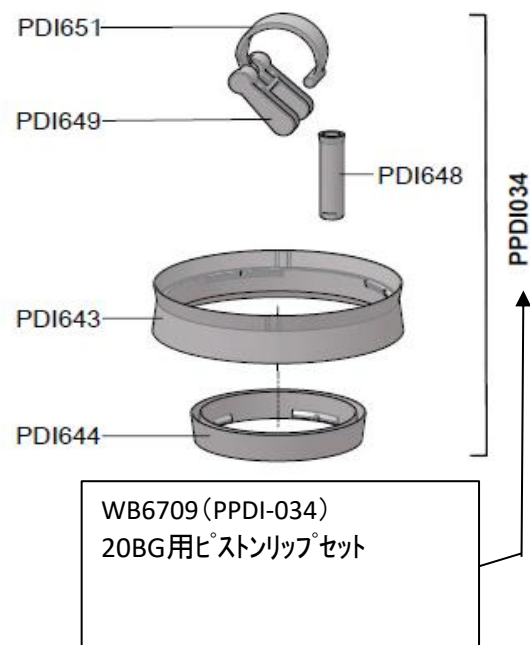
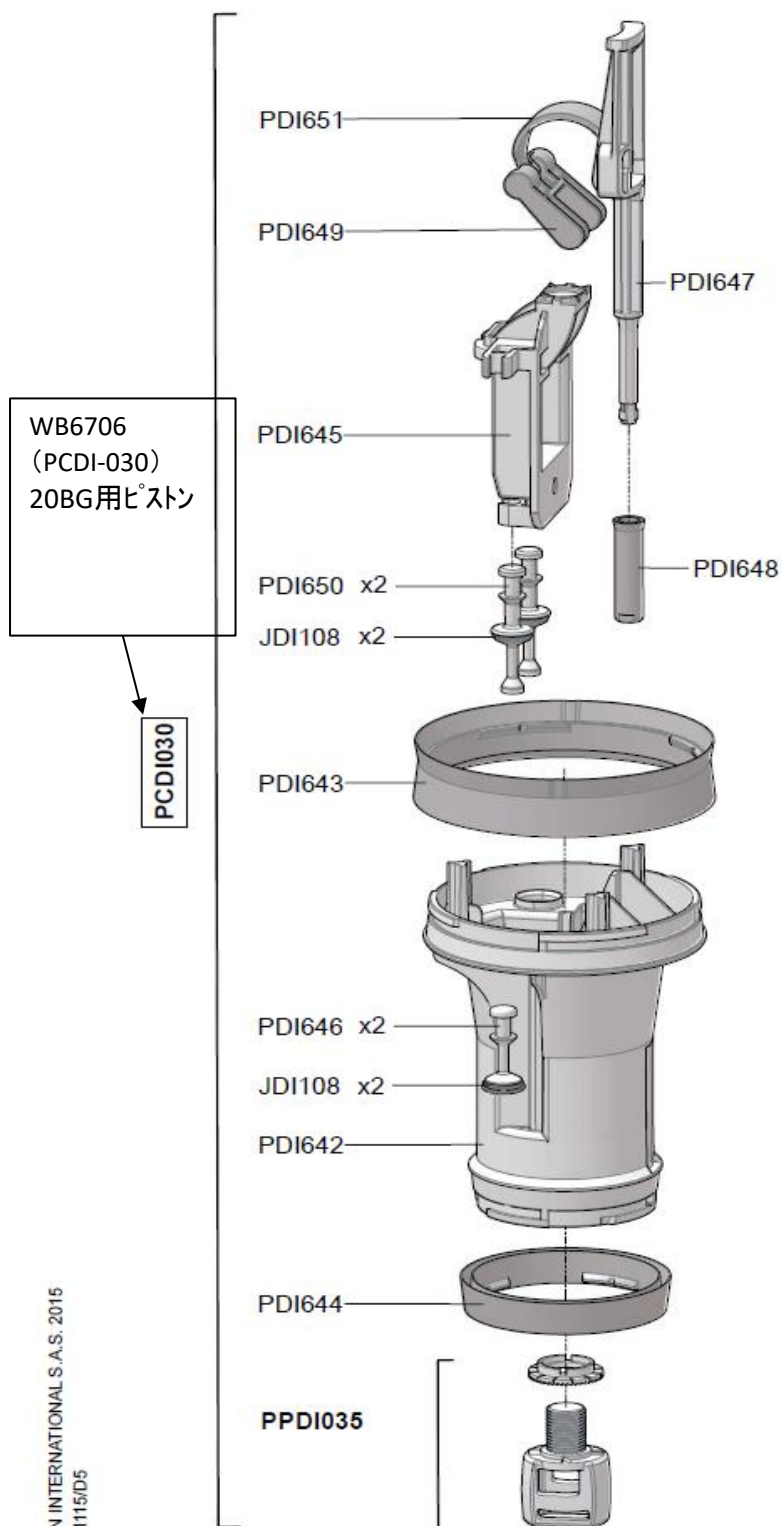
D3 0.2 - 2%

3m³/h - 0.2 - 2%
14 GPM - 1:500 - 1:50
0.3 - 6 bar
4.3 - 85 psi

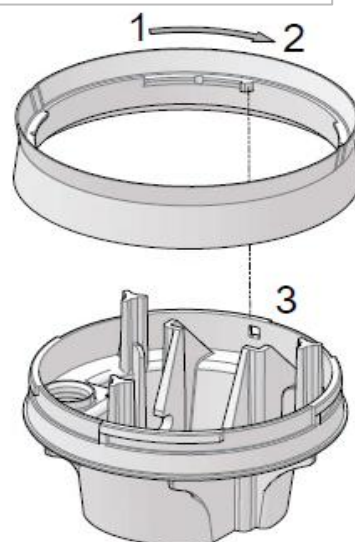


D3 0.2 - 2%

3m³/h - 0.2 - 2%
14 GPM - 1:500 - 1:50
0.3 - 6 bar
4.3 - 85 psi



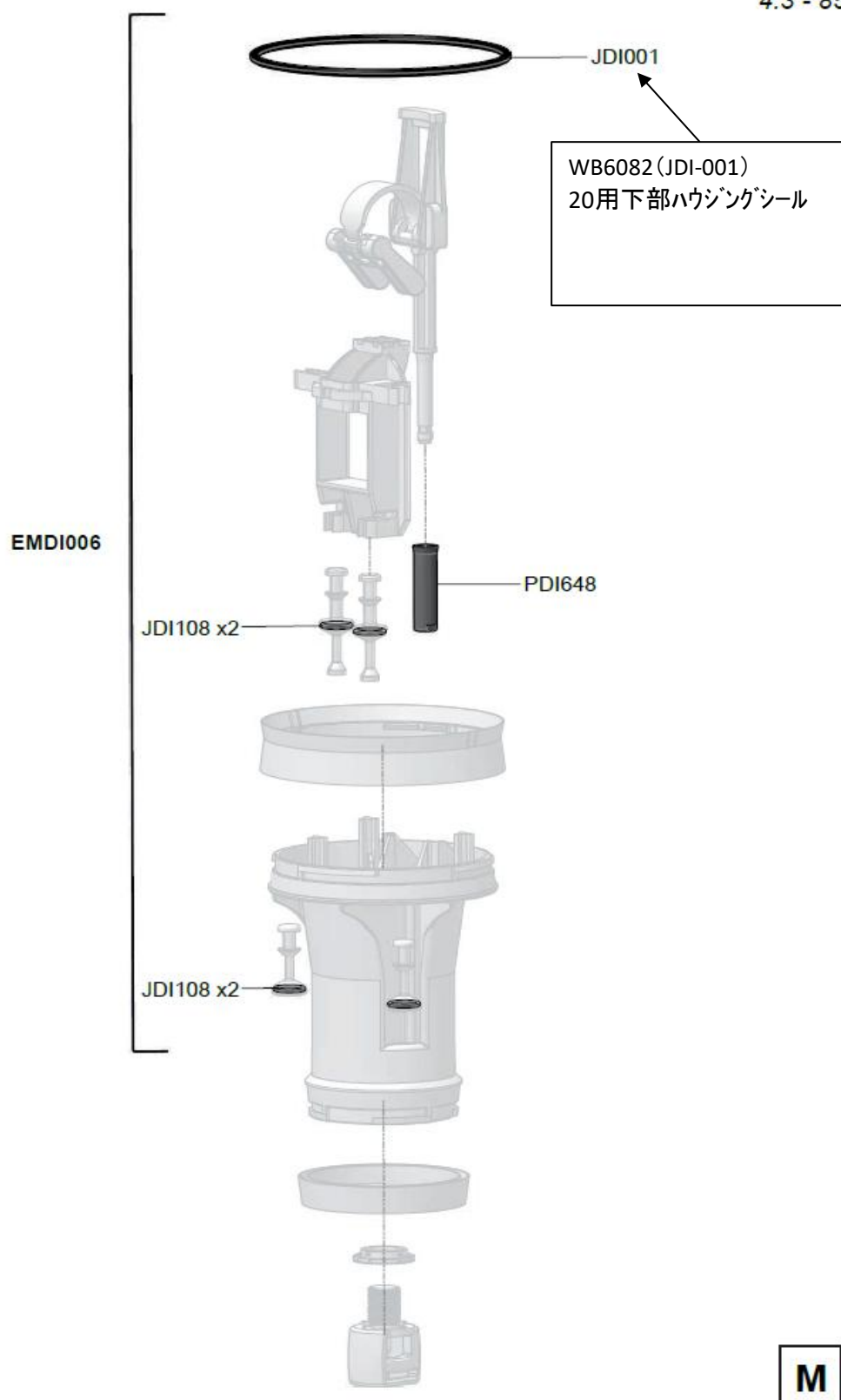
ピストンリップ取付手順



M

D3 0.2 - 2%

3m³/h - 0.2 - 2%
14 GPM - 1:500 - 1:50
0.3 - 6 bar
4.3 - 85 psi



M

D3 0.2 - 2%

$3\text{m}^3/\text{h} - 0.2 - 2\%$
 $14\text{ GPM} - 1:500 - 1:50$
 $0.3 - 6\text{ bar}$
 $4.3 - 85\text{ psi}$

CDDI074

JDI120

PDI730

WB6728 (JDI-730)
20BG用ホディー

JDI100

PDI728

WB6730 (JDI-728)
20BG用スリーブ

PDI702

PPDI036

PDI727

PDI733

WB6739 (PDI-733)
20BG用ブロックナット

(Ø8)

WB6741 (PDI-734)
20BG用小サイズナット

PDI734

PDI735

WB6740 (PDI-735)
20BG用中サイズナット

D3 0.2 - 2%

3m³/h - 0.2 - 2%
14 GPM - 1:500 - 1:50
0.3 - 6 bar
4.3 - 85 psi

WB6742 (PJDI-116)
20BG用吸液シール+バルブ

構成部品
①J009
②JDI120
③JDI100

PJDI116

WB6708 (J-009)
20BG用プランジャーシール

J009

WB6729 (JDI-120)
20BG用ホドイシール

JDI120

WB6737 (JDI-100)
20BG用スリーブシール

JDI100

WB6738 (PJDI-115)
20BG用吸引バルブ

(Ø8)

PJDI115

D

スミカインジェクター 30

2025/04
住化農業資材株式会社

D45RE1.5

4.5 m³/h - 0.2 - 1.5%
20 GPM - 1:500 - 1:67
0.5 - 5 bar
7 - 70 psi

WB6731
スミカインジェクター30S(ユニット用)
両側 PVC25 接着用ナット付

メーカーからの部品供給が終わり次第、販売を終了する部品も御座います。
予めご了承下さい。

© DOBATECH INTERNATIONAL S.A.S. 2008
D45RE1.5/0608

WB6245
30 用吸引ホースセット(NEW)
・PD1057 (1/2 インチナット)
+8P045D (吸引ホース)
+PJ023 (ストレーナー)

WB6235
SI30/40 用吸引ホース
(L=1.75m)
・8P045D

WB6248
30 用ホースストレーナー NEW
(ストレーナー新型)
販売終了

WB6246 在庫限り
30 用ファイバーステール 32 円/個
(ストレーナー旧型用)
8J023

注)このタイプのストレーナーの内部にあり。

D45RE1.5

WB6100
30 用アダプターナット
販売終了

WB6247
30 用ハイパススイッチシール
(ON/OFF 切換えレバー内部)
販売終了
国内市販品で対応願います。
内径 13.8 mm 線径 2.6 mm (NBR 製)

WB6259
30 ユニット用接続ソケット
(TS ソケット式)

P224 x 2

MP150

J534 P252SUM

P252US1 x 2

J534 x 2

OPTION

MP180US

WB6260
SI30 用上フタセット
(New)アダプターナット無
※接続ソケットを用いず
にユニット配管されてい
る場合、本上フタセット
を使用する。

WB6098
30 用接続ソケット
J534 + P252US1

WB6239
30 用ヘルハウスシール
J073

MP096

J073

P220U

WB6255
30 用下フタセット
PJ063

P222

P221

WB6736
30 用下ボディナット
P221

C+M

© DOBATEL INTERNATIONAL S.A.S. 2008
D45RE1.5/060803

捕捉説明 WB6098 は次の場合に必要となります。①現在アダプターナットを経由して接続している場合。理由)接続幅を現在のユニットと合わすため。

© DOSATRON INTERNATIONAL S.A.S. 2008
D45RE1.5/0608107

WB6249 7 -
30 目用盛り指示器シール (旧型)
・J101
販売終了

4.5 m³/h - 0.2 - 1.5%
20 GPM - 1:500 - 1:67
0.5 - 5 bar
7 - 70 psi

WB6257
30 用スリーブ[®]シール(VF)
J024

CD0070

WB6252
30 用スリーブ[®]
PE003

WB6258
30 用スリーブ 止め衽
M337 旧品番 M101

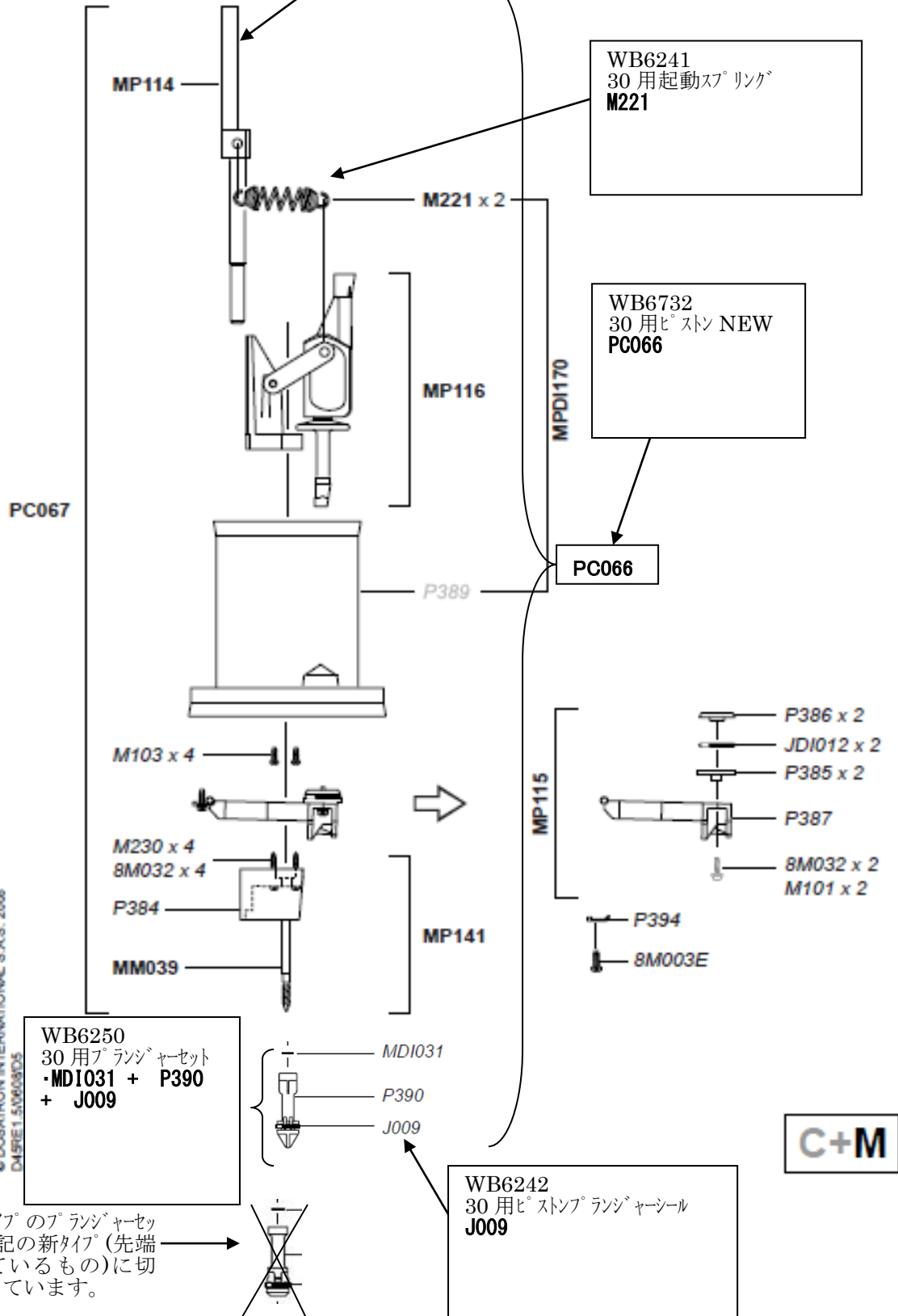
WB6097
30 用吸引ハ`ルフ`セット
PJ025

WB6733
30 用スプ リンク`ハ`ルフ`シール
J051

D45RE1.5

WB6240
30 用フッシユロッド
MP114

4.5 m³/h - 0.2 - 1.5%
20 GPM - 1:500 - 1:67
0.5 - 5 bar
7 - 70 psi



注) 旧タイプのプランジャーセットは、上記の新タイプ(先端が尖っているもの)に切り替わっています。

C+M

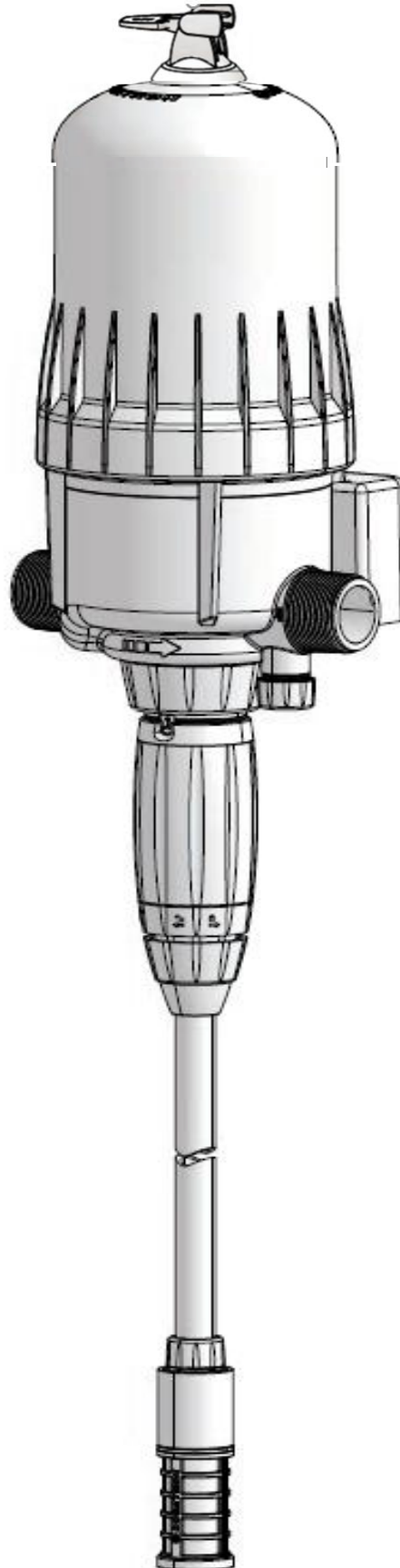
スミカインジェクタ40GL 分解図

商品外観

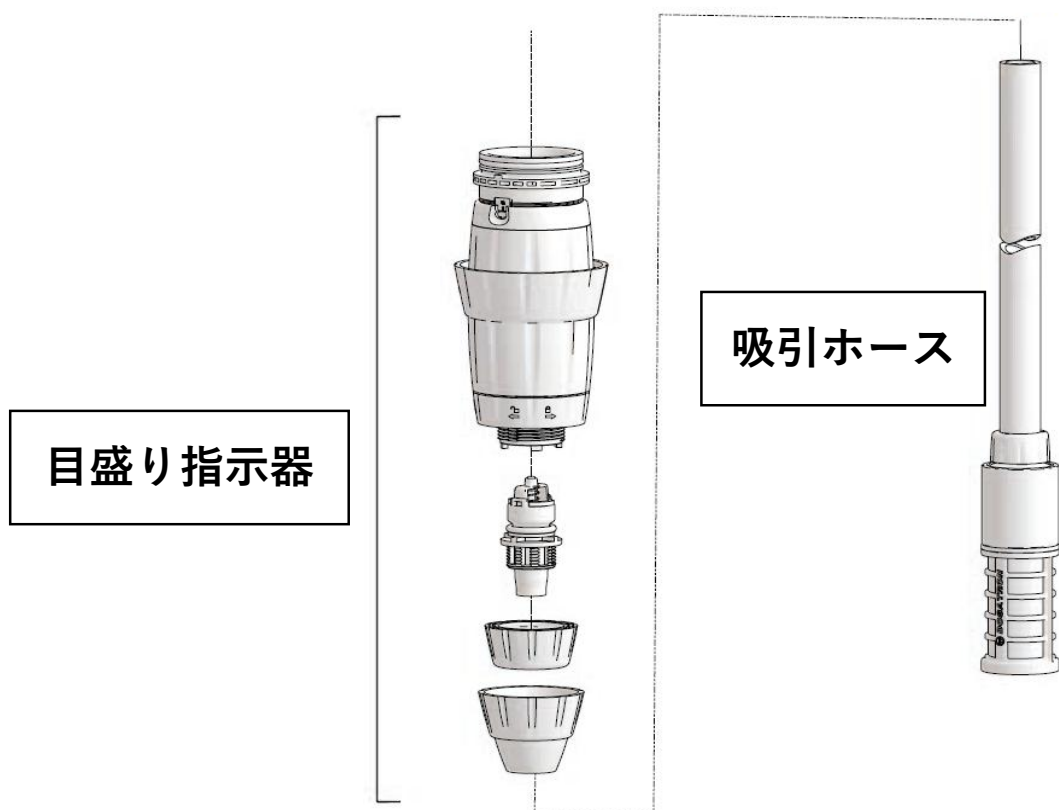
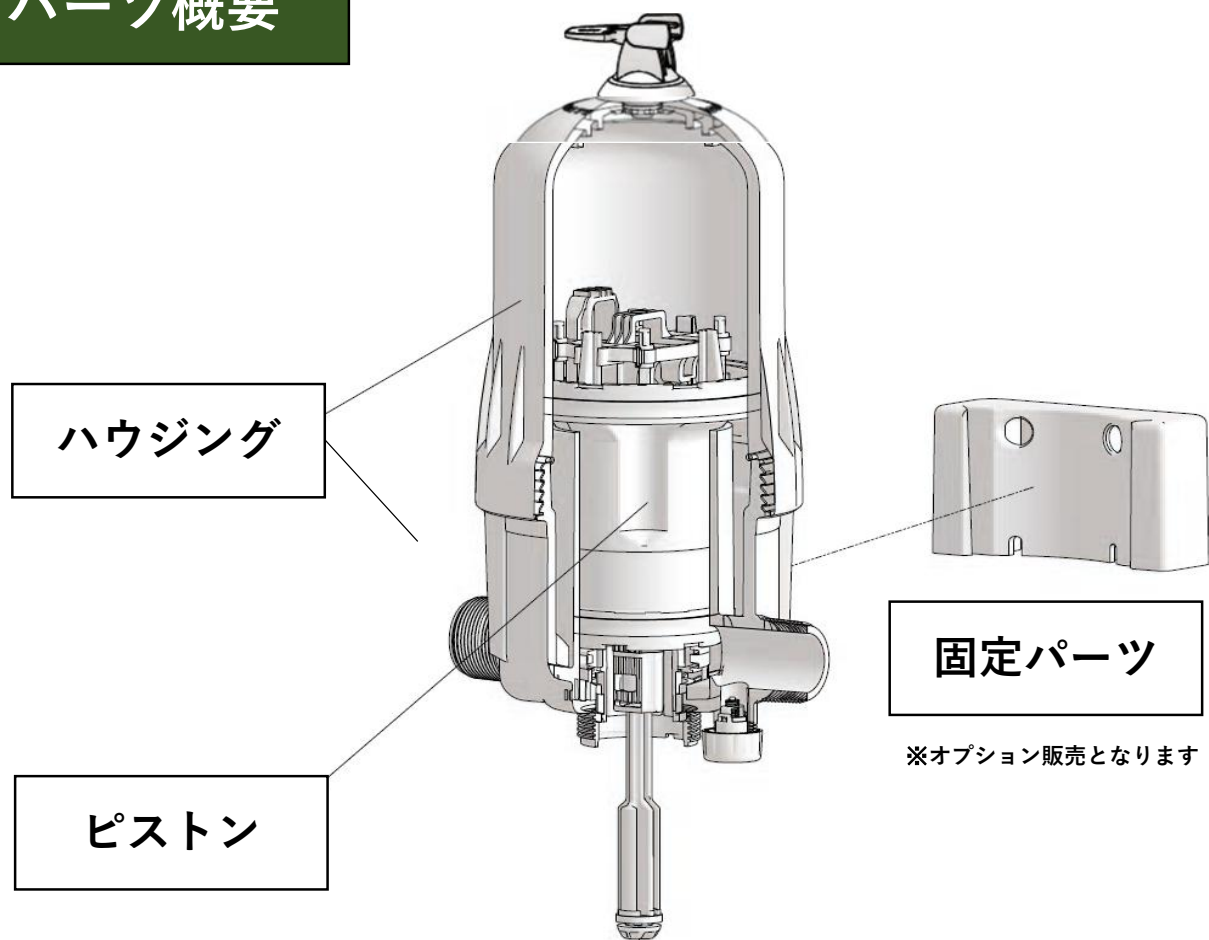
D9 0.2 - 2%

9m³/h - 0.2 - 2%
40 GPM - 1:500 - 1:50
0.3 - 8 bar
4.3 - 116 psi

RF 番号	D9GL2BPVF
WB 番号	WB6010
商品名	スミカインジェクター40GL



パーツ概要



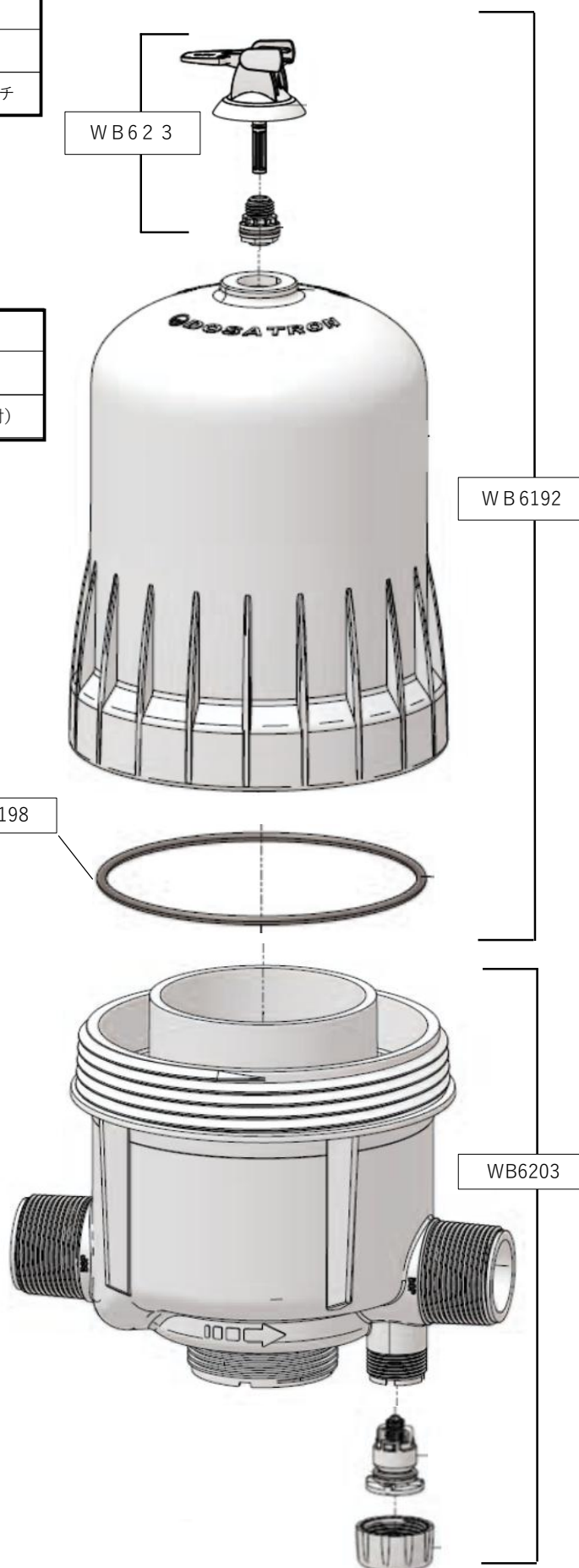
ハウジング部

RF番号	MPDI196
WB番号	WB6232
商品名	SI20G／40Gオンオフスイッチ

RF番号	8MP039BPGL-1
WB番号	WB6192
商品名	40GL用上ボタンセット (ON・OFFスイッチ付)

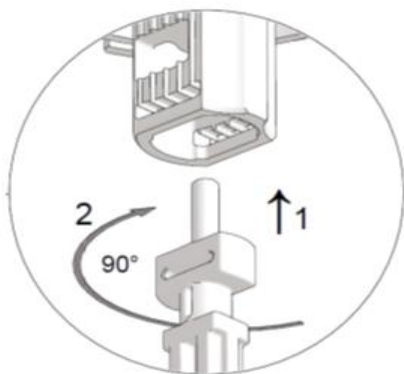
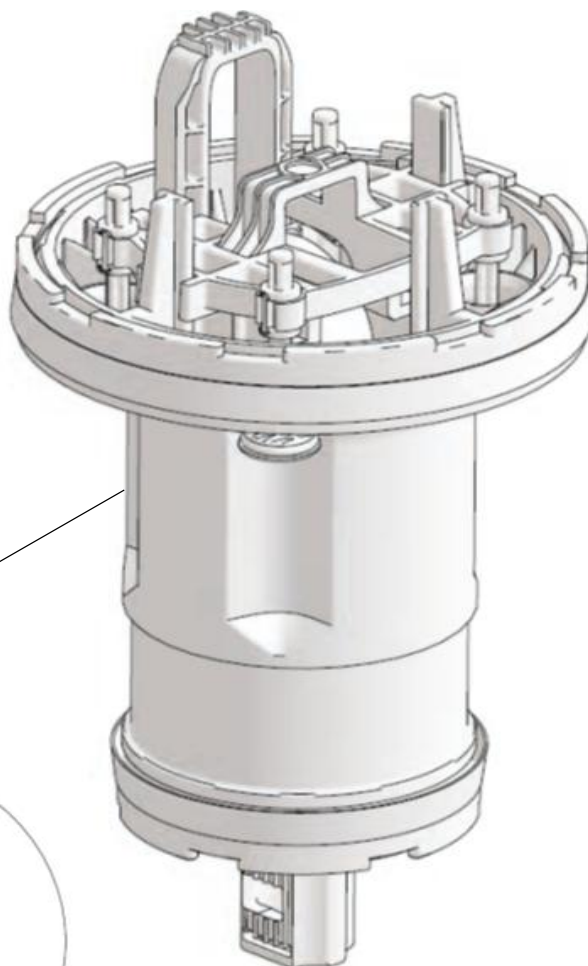
RF番号	8J041
WB番号	WB6198
商品名	40GLベルハウジングシール

RF番号	8PJ066GL
WB番号	WB6203
商品名	40GL用下ボタンセット



ピストン部

RF番号	P C D I 0 3 2 H T
WB番号	W B 6 1 9 4
商品名	4 0 G L 用ピストン (本体)



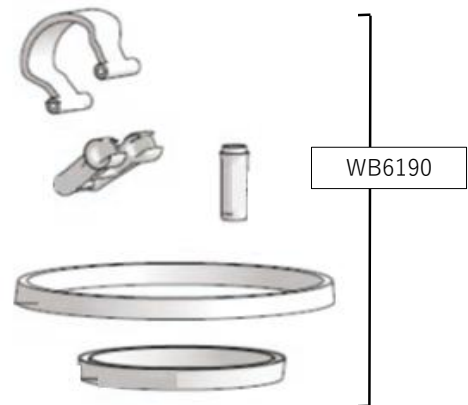
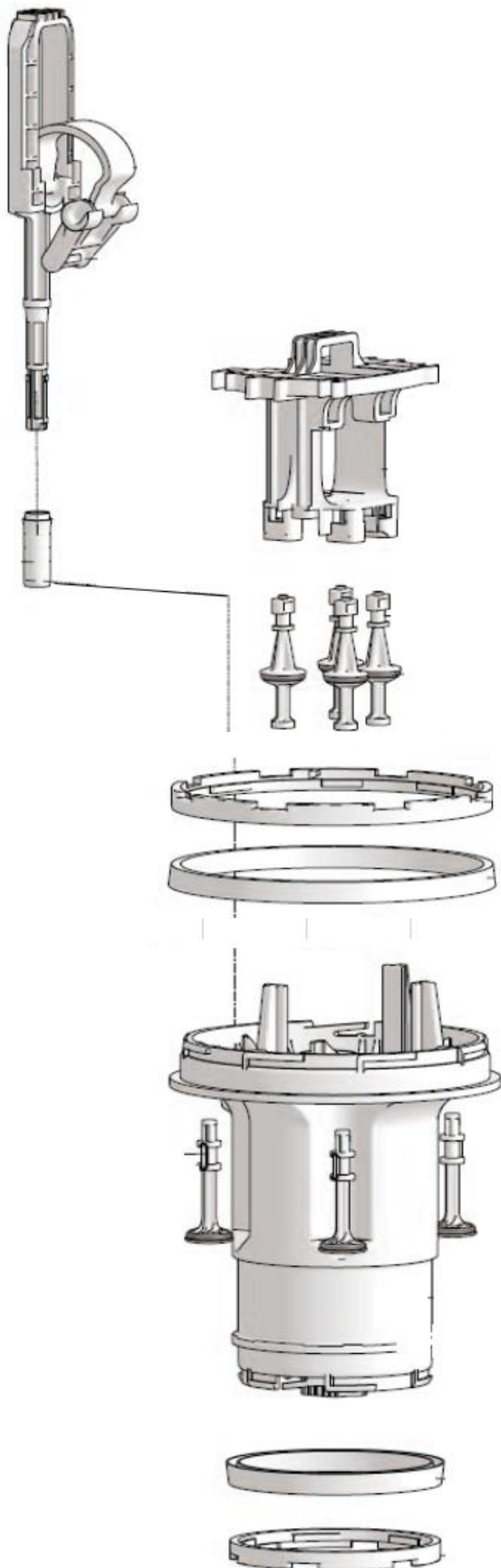
R F 番号	P J D I 1 1 9 V F
W B 番号	W B 6 1 9 6
商品名	4 0 G L 用プランジャー



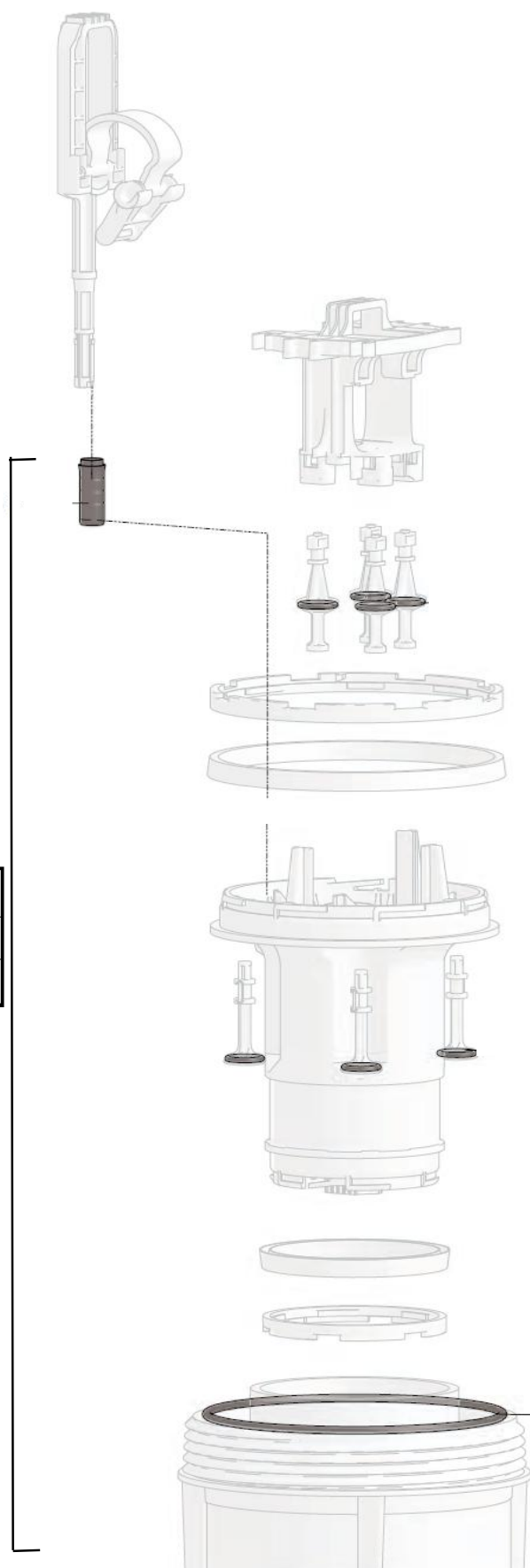
WB6196

R F 番号	J D I 1 2 1 V F
W B 番号	W B 6 2 0 6
商品名	4 0 G L 用プランジャーシール

RF番号	PPDI065
WB番号	WB6190
商品名	40GLリップセット



RF番号	EMD I 0 1 1 H T
WB番号	WB 6 1 8 8
商品名	40 G L 用モーターシールセット



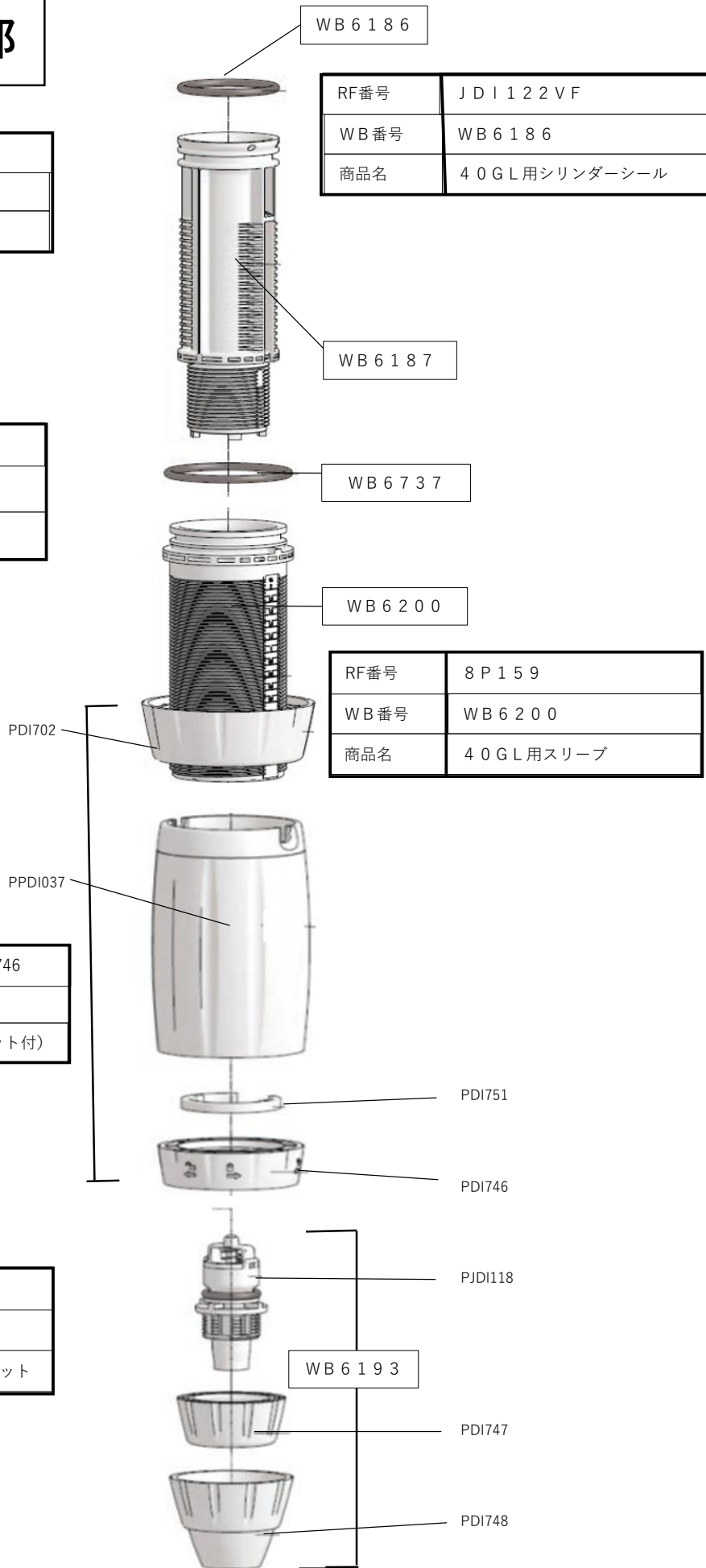
目盛り指示器部

RF番号	PDI753
WB番号	WB6187
商品名	40GL用シリンダー

RF番号	JDI100VF
WB番号	WB6737
商品名	40GL用スリーブシール

RF番号	PPDI037+PDI702+PDI751+PDI746
WB番号	WB6207
商品名	40GL用アジャストリング (ナット付)

RF番号	PJDI118+PDI747+PDI748
WB番号	WB6193
商品名	40GL用チェックバルブセット



吸引ホース部



RF 番号	MPDI189GL
WB 番号	WB6204
商品名	40GL用吸引ホースセット（ストレーナ付）

ホース規格：内径16mm、外径22mm 長さ1.8m